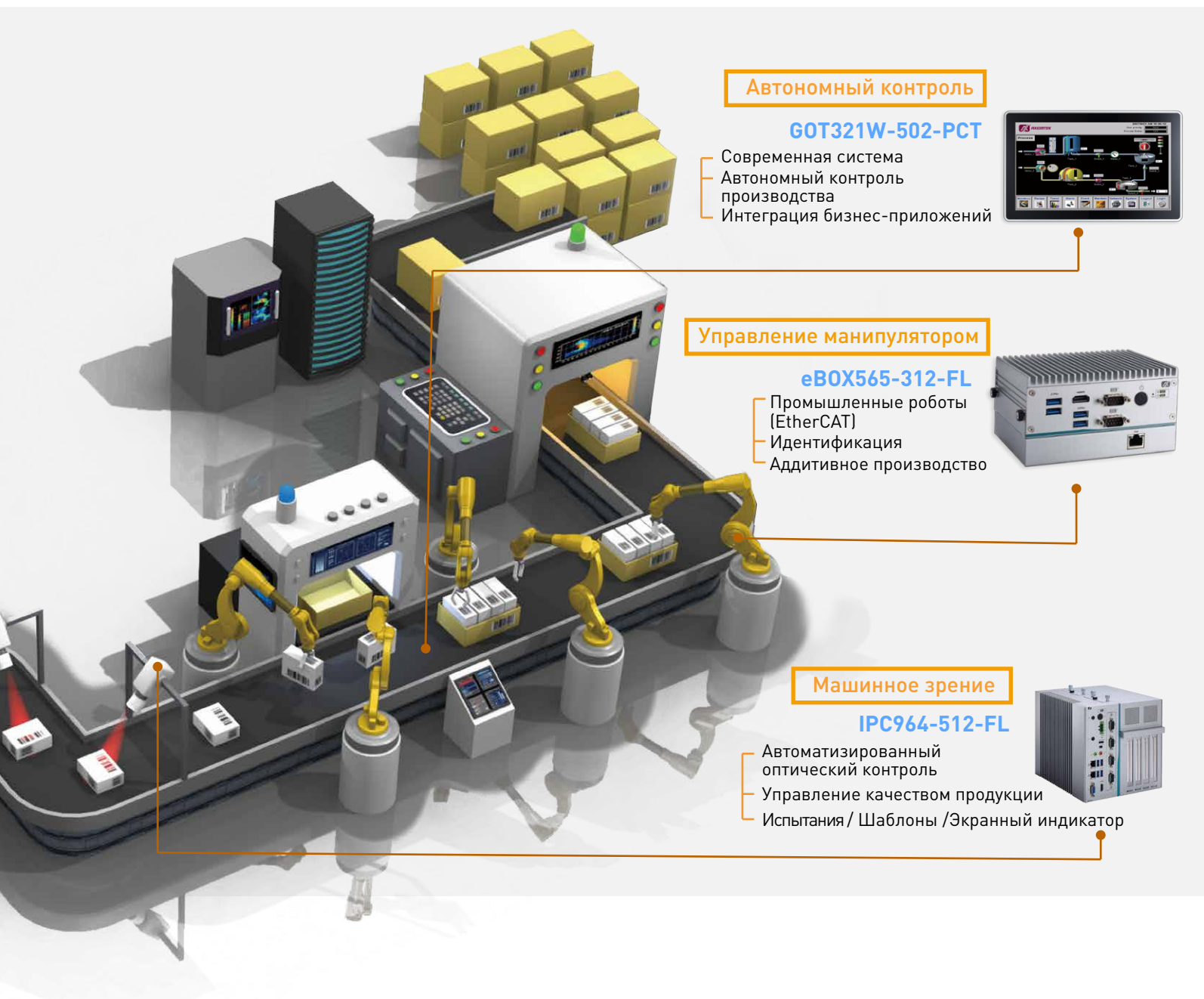


# Интеллектуальные системы автоматизации производства

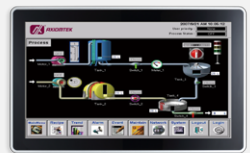
Современные производственные предприятия непрерывно ищут пути повышения рентабельности, увеличения эффективности и снижения текущих расходов с помощью автоматизации производственных процессов. На сегодняшний день, концепция «Умного производства» - один из ключевых факторов развития современного предприятия. Компания Axiomtek обладает широким опытом в проектировании, разработке и производстве ультрасовременных промышленных компьютеров и встраиваемых систем с расширенными возможностями ввода-вывода для соответствия самым современным требованиям к системам автоматизации «Умного производства».



## Автономный контроль

### GOT321W-502-PCТ

- Современная система
- Автономный контроль производства
- Интеграция бизнес-приложений



## Управление манипулятором

### eBOX565-312-FL

- Промышленные роботы (EtherCAT)
- Идентификация
- Аддитивное производство



## Машинное зрение

### IPC964-512-FL

- Автоматизированный оптический контроль
- Управление качеством продукции
- Испытания / Шаблоны / Экранный индикатор



### IPC962-511-FL



Промышленный компьютер с двумя слотами и процессором Intel® Core™ 7-го поколения

### GOT110-316



10.4" XGA TFT безвентиляторный панельный компьютер с процессором Intel® Celeron®

### eBOX700-891-FL



Встраиваемый безвентиляторный компьютер с сокетом LGA1151 для процессоров 6/7 поколения Intel® Core™

# Эффективная система машинного зрения

Интеллектуальная система видеонаблюдения реального времени  
с четырьмя PoE и четырьмя USB 3.0

## Удобство в использовании и обслуживании

2 сменных HDD 2.5"  
(с возможностью быстрой замены)  
Фронтальный доступ к портам ввода/вывода

## Возможность установки модулей беспроводной связи

1 слот PCI Express Mini  
Слот PCI Express Mini  
Разъемы для антенн

## Компактная конструкция

## Расширенные возможности ввода-вывода

Универсальный слот для установки  
дополнительных модулей ввода-вывода

## Высокая производительность и устойчивость к внешним воздействиям

Процессор Intel® Core™ 7/6 поколения/  
i7/i5/i3 & Celeron®  
С чипсетом Intel® H110  
Защита от пыли IP40  
Входное напряжение: 24 В DC (19-30 В)  
Температура эксплуатации: -10°C ~ +55°C

## Интерфейсы подключения для видеокамер

4 порта IEEE802.3at GbE LAN (PoE)  
4 порта USB3.0

## Встроенная система видеонаблюдения реального времени

4-канальный триггерный ввод  
4/8-канальный триггерный вывод  
4 канала управления LED-подсветкой  
Одноканальный квадратурный энкодер  
16 каналов изолированного  
дискретного ввода/вывода



**IPS960-511-PoE**

NEW



**AX92320**

4-порта PCI Express GigE.  
Плата видеозахвата для развертывания  
систем машинного зрения  
и видеонаблюдения.

NEW



**AX92350**

Плата ввода-вывода системы  
видеонаблюдения реального времени.  
Программируемые функции  
прерывания и управления  
для визуального контроля.

NEW



**AX92351**

64 канала изолированного  
дискретного ввода/вывода.  
Плата PCI Express с цифровым фильтром  
с возможностью прерывания  
и поддержкой Board ID

# Сенсорный панельный компьютер для промышленной автоматизации

Расширяемость и высокая производительность

## Высокая производительность

Процессор Intel® Core™ 7/6 поколения,  
Celeron® и Pentium®  
Чипсет Intel® H110

## Ввод-вывод

Интерфейсы VGA, HDMI и DisplayPort,  
встроенные динамики, опциональный  
модуль Wi-Fi 802.11 b/g/n

## Четкое и контрастное изображение

XGA TFT дисплей с диагональю  
12.1", яркость до 500 кд/м2,  
с 5-проводным резистивным  
сенсором

**P1127E-500**

## Удобство в использовании и обслуживании

Индикация включения/выключения дисплея,  
регулировка громкости и яркости.

## Установка дополнительных плат расширения

Доступные слоты:  
один PCIe x4 или PCI



NEW



**P1157E-500**

Промышленный панельный компьютер с диагональю 15" и процессором Intel® Core™ 7-го поколения

NEW



**GOT815L-511**

Промышленный панельный компьютер с диагональю 15", защитой корпуса IP66 и пассивной системой охлаждения

NEW



**P6171-V2**

Промышленный монитор диагональю 17", с резистивным сенсором

# Встраиваемые решения на базе процессоров Kaby Lake

Компактная конструкция, отличная производительность

- ✓ Высокая вычислительная мощность
- ✓ Улучшенные характеристики графической подсистемы
- ✓ Возможность подключения различных модулей расширения



## PIC0511

Компактная материнская плата Pico-ITX SBC на базе процессора Intel®Core™ 7-го поколения

## CEM511

Плата COM Express Type 6 на базе процессора Intel®Core™ 7-го поколения с улучшенными графическими возможностями

## CAPA500

Встраиваемая процессорная плата 3.5" для процессоров Intel®Core™ 7-го поколения с поддержкой специальных модулей расширения

NEW

Запатентованная конструкция



## eBOX700-891-FL

Встраиваемый безвентиляторный компьютер с широкими возможностями подключения дополнительных модулей

NEW

ж/д, морской, автотранспорт



## tBOX324-894-FL

Встраиваемый транспортный компьютер с пассивной системой охлаждения, сертифицированный по стандартам: EN 50155, EN 50121, E-Mark, ISO 7637 & DNV 2.4

4K@60Hz UHD



## OPSS500-501

OPS медиаплеер с поддержкой Intel® AMT 11.0